

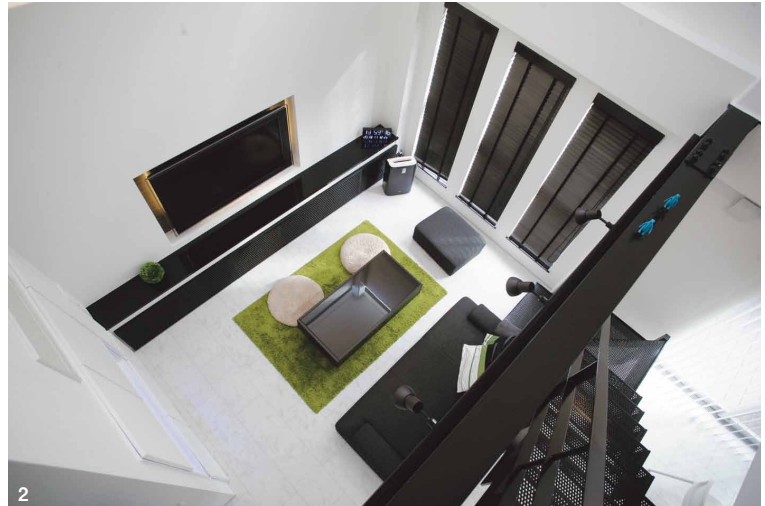
Report 23

今回のおうちは...

倉敷市 Sさん邸
 家族構成 / 夫婦、子ども1人
 土地面積 / 429.35㎡ (129.87坪)
 延床面積 / 107.69㎡ (32.57坪)
 建物工法 / 重量鉄骨ラーメン工法

FORMULA HOUSE/ 庄建

こだわりのイメージを叶えた 重量鉄骨の洗練された住まい



家 づくりのこだわりを持って
 たSさん。間取りやデザインはもちろん、重量鉄骨に関わる仕事をしていることから、構造もそれと決めていたそう。想いに応えてくれたのは「庄建」。Sさんは実現したい住まいを絵に描いて持っていく、それを元に設計が進められていった。そうしてカタチになったのが、スタイリッシュな2階建4層の家。イメージをしっかりとカタチにしていき、鉄階段がシンボルになったLDKなど、デザイン性の高い空間が実現。家事室にはシューターを設け、2階から洗濯物を落とせるようにするなど、自由な発想も盛り込まれている。ホームシアターも可能で、暮らす楽しみが倍増。家族みんな大満足の住まいになった。

見学会・イベント情報
随時開催 要予約
**重量鉄骨で叶う
 ガレージハウス・狭小・3階建・
 店舗住宅の魅力説明会**

■ 内容...重量鉄骨で造られるスケルトン・インフィルの家づくり。可変性が高く自由な空間を可能にする。詳しい話を聞いてみよう(写真はイメージ) ■ 場所...倉敷市下庄785-3(庄建)

1. スタイリッシュなLDK。鉄の階段は、強度とデザインを両立できるような確かながら施工した
2. ホームシアターも可能
3. スキップフロアになった寝室。さらに上にはご主人の量産の書斎が。書斎からは屋上に出られる
4. 浴槽はタイルで造作したこだわりのもの

FORMULA HOUSE/ 有限会社 庄建

お問い合わせ先 **050-5871-9388**

※ IP 電話など、一部の電話からは繋がらない場合があります(携帯電話は可)

URL / <http://formulahouse.jp>
 倉敷市下庄785-3
 8:00 ~ 17:00 (日曜日定休)
 代表番号 / 086-462-6061
 e-mail / shoken@mx9.tiki.ne.jp

建設業許可番号 / 岡山県知事(般-23) 第14814号
 一級建築士事務所登録 / 岡山県知事登録 第13051号



見学会情報は ▶ P.6・8

◀ その他の施工例はこちらから

取扱い坪単価(万円)	20	30	40	50	60	70	80	90	100
最多最終坪単価(万円)	20	30	40	50	60	70	80	90	100

- 施工実績(2014年) ... 4棟
- 施工エリア ... 岡山県南部全域
- 従業員数 ... 6人
- アフター保証 ... ハウスジーメン、JIO
- 工法 ... 重量鉄骨ラーメン工法、木造軸組工法 ※リフォーム対応可能

今すぐ資料をもらおう!

- 施工例集と
- 会社案内パンフレット



WEBで
 ステップハウス
 マイホームで検索

巻家のハガキで
 切手不要で
 今すぐ送れる