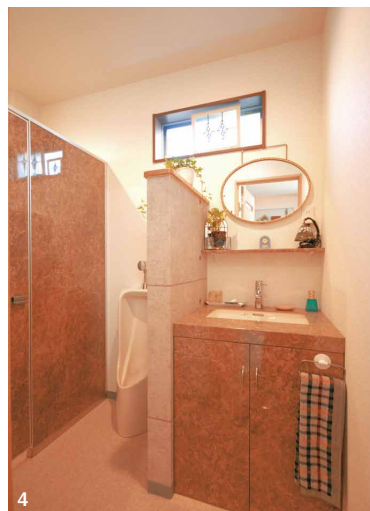


ガレージも開放的なLDKも叶えた 重量鉄骨造の自由な空間設計

今回のおうちは...

倉敷市 Yさん邸
 家族構成 / 夫婦
 土地面積 / 244.46㎡ (73.94坪)
 延床面積 / 243.00㎡ (73.50坪)
 建物工法 / 重量鉄骨ラーメン工法



事務所を兼ねた住宅を考えたYさん。1階部分の間口を大きくし駐車場を広くすることを希望していたが、木造で叶えることは難しかった。そこで、重量鉄骨造を得意とする「庄建」を紹介してもらった。望みはすぐにかたちになり、1階は事務所と駐車場、2階は居住スペースを確保。収納や手洗い、TVボードなどは、機能性と空間バランス、デザイン性をすべてクリアする造作に。鮮やかな赤で統一したキッチンには、モダンなLDKに華やかなアクセントを添える。インテリアが大好きな奥さまによる絶妙のコーディネートで、さらに上質な室内取りもお気に入り。開放感たっぷりの空間設計も実現した。

見学会・イベント情報

随時開催 要予約

**重量鉄骨で叶う
ガレージハウス・狭小・3階建・
店舗住宅の魅力説明会**

■ 内容...重量鉄骨で造られるスケルトン・インフィルの家づくり。可変性が高く自由な空間を可能にする。詳しい話を聞いてみよう(写真はイメージ) ■ 場所...倉敷市下庄785-3(庄建)

1. 造作のTVボードと色鮮やかな赤のキッチンに、センスのいいインテリアが溶け込むLDK
2. 鉄骨造ならではの広いガレージ
3. 照明の一つひとつも奥さまのこだわり
4. TV台と同じ素材で造った手洗い
5. 洗面室の収納も造作
6. カウンター代わりにキッチン

FORMULA HOUSE/ 有限会社 庄建

お問い合わせ先 **050-5871-9388**

※ IP 電話など、一部の電話からは繋がらない場合があります(携帯電話は可)

URL / <http://formulahouse.jp>
 倉敷市下庄785-3
 8:00 ~ 17:00(日曜日定休)
 代表番号 / 086-462-6061
 e-mail / shoken@mx9.tiki.ne.jp

建設業許可番号 / 岡山県知事(般-23) 第14814号
 一級建築士事務所登録 / 岡山県知事登録 第13051号



見学会情報は ▶ P.4・6

◀ その他の施工例はこちらから

取扱い坪単価(万円)

20	30	40	50	60	70	80	90	100
----	----	----	----	----	----	----	----	-----

最多最終坪単価(万円)

20	30	40	50	60	70	80	90	100
----	----	----	----	----	----	----	----	-----

- 施工実績(2014年) ... 4棟
- 施工エリア ... 岡山県南部全域
- 従業員数 ... 6人
- アフター保証 ... ハウスジーメン、JIO
- 工法 ... 重量鉄骨ラーメン工法、木造軸組工法 ※リフォーム対応可能

今すぐ資料をもらおう!

- 施工例集と
- 会社案内パンフレット



WEBで
 ステップハウス
 マイホームで検索

巻家のハガキで
 切手不要で
 今すぐ送れる