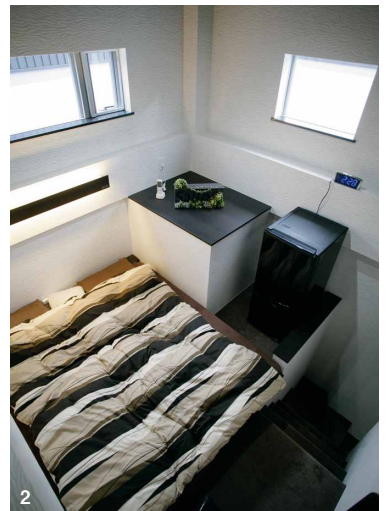
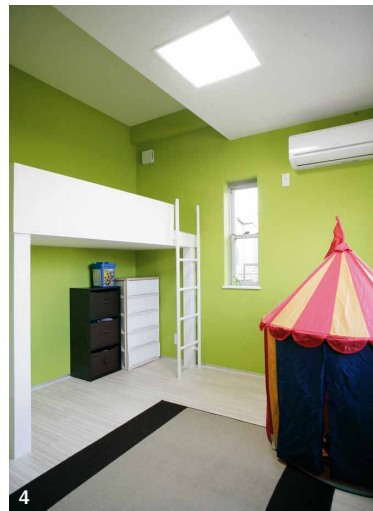


FORMULA HOUSE/庄建

重量鉄骨で自由なデザインを叶えた
スタイリッシュな住まい

今回のおうち…

倉敷市 Sさん邸
 家族構成 夫婦、子ども1人
 土地面積 429.35㎡ (129.87坪)
 延床面積 107.69㎡ (32.57坪)
 建物工法 重量鉄骨ラーメン工法



スタイリッシュな外観に2階建4層のこだわり空間が詰まったSさん邸。仕事の関係で重量鉄骨造の良さを知り尽くしていたので、構造はそれと決めていたそう。想いに応えてくれたのは「庄建」。Sさんは実現したい住まいを絵に描いて持ってきて、それを元に設計が進められていった。イメージをしっかりとカタチにしていき、デザイン性の高い空間が実現。この家のシンボルはLDKにある、力を注いだ見事な鉄階段。家事室にはシューターを設け、2階から洗濯物を落とせるようにするなど、家中に自由な発想も盛り込まれている。ホームシアターも可能で、暮らす楽しみが倍増。いつまでも満足して暮らせる、他にはない住まいが実現した。

見学会・イベント情報
随時開催 要予約
「レイクサイドに建つ ケース・スタディ・ハウス」完成見学会
 ■ 内容…ミッドセンチュリーのロサンゼルスで話題となった、ローコストで施工可能な「ケース・スタディ・ハウス」を参考にした住まい。家具で空間を区切る工夫は必見 ■ 場所…岡山市北区菅野

1・5. 鉄の階段は、強度とデザインの両立を確かめながら施工。キッチンの背面は鏡張りに2. スキップフロアになった寝室。さらに上にはご主人の量数きの書斎が 3. オーククィンクローゼットと洗面付のメイクルーム 4. カラフルなクロスやロフトが楽しい子ども部屋

FORMULA HOUSE/ 有限会社 庄建
 お問い合わせ先 **050-5871-9388**
* IP 電話など、一部の電話からは繋がらない場合があります(携帯電話は可)

 見学会情報は ▶ P.6・8
 ◀ その他の施工例はこちらから

URL / <http://formulahouse.jp>
 倉敷市下庄785-3
 8:00～17:00(日曜日定休)
 代表番号 / 086-462-6061
 e-mail / shoken@mx9.tiki.ne.jp
 建設業許可番号 / 岡山県知事(般-23) 第14814号
 一級建築士事務所登録 / 岡山県知事登録 第13051号

取扱い坪単価(万円)									
20	30	40	50	60	70	80	90	100	
最多最終坪単価(万円)									
20	30	40	50	60	70	80	90	100	

● 施工実績(2014年)…4棟 ● 施工エリア…岡山県南部全域 ● 従業員数…6人 ● アフター保証…ハウスジーマン、JIO ● 工法…重量鉄骨ラーメン工法、木造軸組工法 ※リフォーム対応可能

今すぐ資料をもらおう!
 ・施工例集と
 会社案内パンフレット

 WEBで
 ステップハウス
 マイホームで検索
 巻家のハガキで
 切手不要で
 今すぐ送れる