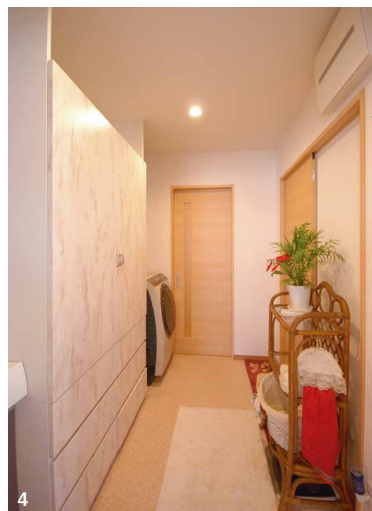


重量鉄骨造の自由な空間設計で 実現した夢のガレージハウス

今回のおうちは...

倉敷市 Yさん邸
 家族構成 / 夫婦
 土地面積 / 244.46㎡ (73.94坪)
 延床面積 / 243.00㎡ (73.50坪)
 建物工法 / 重量鉄骨ラーメン工法



事務所を兼ねた住宅にするため、1階部分の間口を大きくし駐車場を広くとることを希望していたYさん。けれど木造で叶えることは難しかった。そんな時、紹介してもらったのが重量鉄骨造を得意とする「庄建」。構造の強みを活かして、1階は事務所と駐車場、2階は居住スペースという、思い描いた通りのカタチを実現することができた。鉄骨柱による自由度の高い間取りにより、機能性はもちろん空間バランスやデザイン性にも優れた住まいに。モダンなLDKは、鮮やかな赤で統一したキッチンがアクセント。インテリアが大好きな奥さまによる絶妙なコーディネートで、さらに上質な空間に。開放感あふれる室内にも大満足だ。

見学会・イベント情報

随時見学可 要予約

「レイクサイドに建つ
ケース・スタディ・ハウス」
完成見学会

■ 内容...重量鉄骨の大空間と間取の工夫を体感できる住まい。この機会にぜひ現地で見学してみてください



■ 場所...岡山市北区菅野

1. 造作TVボードや鮮やかな赤色のキッチンと、こだわりのインテリアが溶け込むLDK
2. 重量鉄骨造が可能にした広いガレージ
3. 事務所スペース
4. 洗面室の収納も造作
5. トイレもニッチや飾り棚で可愛らしく
6. カウンター代わりにするキッチン

FORMULA HOUSE/ 有限会社 庄建

お問い合わせ先 050-5871-9388

※ IP 電話など、一部の電話からは繋がらない場合があります(携帯電話は可)

URL / <http://formulahouse.jp>

倉敷市下庄 785-3

8:00 ~ 17:00 (日曜日定休)

代表番号 / 086-462-6061

e-mail / shoken@mx9.tiki.ne.jp

建設業許可番号 / 岡山県知事(般-23) 第14814号
 一級建築士事務所登録 / 岡山県知事登録 第13051号



見学会情報は ▶ P.17-18

◀ その他の施工例はこちらから

取扱い坪単価(万円)

20 | 30 | 40 | 50 | 60 | 70 | 80 | 90 | 100

最多最終坪単価(万円)

20 | 30 | 40 | 50 | 60 | 70 | 80 | 90 | 100

● 施工実績(2015年) ... 5棟 ● 施工エリア... 岡山県南部全域 ● 従業員数... 6人 ● アフター保証... ハウスジーメン、JIO ● 工法... 重量鉄骨ラーメン工法、木造軸組工法 ※リフォーム対応可能

今すぐ資料をもらおう!

・施工例集と
会社案内パンフレット



WEBで
ステップハウス
マイホームで検索

巻家のハガキで
切手不要で
今すぐ送れる