

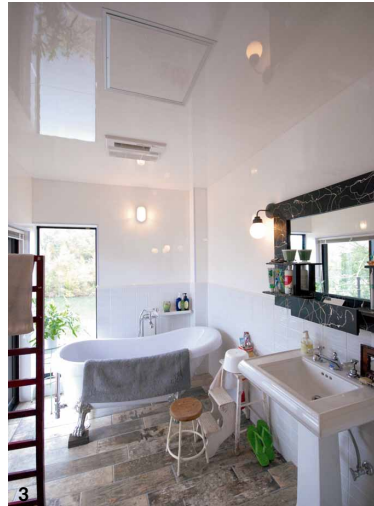
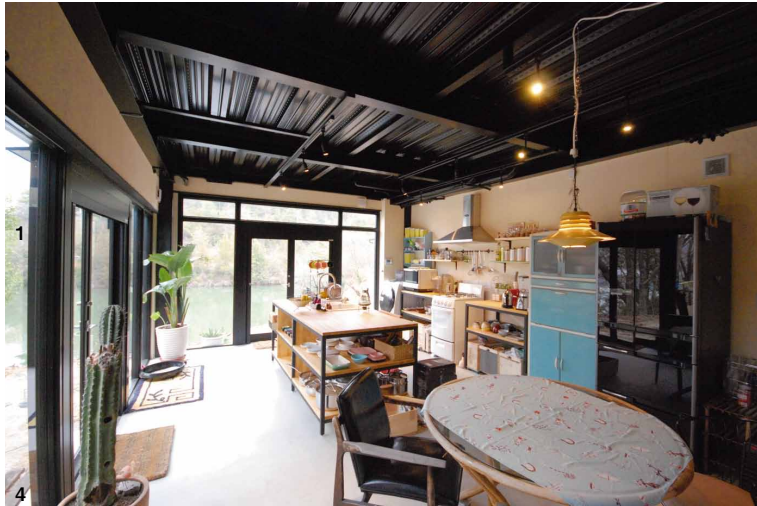
Report 14

今回のおうちは...

岡山市 Tさん邸
 家族構成 / 夫婦
 土地面積 / 341.64㎡ (103.34坪)
 延床面積 / 113.40㎡ (34.30坪)
 建物工法 / 重量鉄骨ラーメン工法

FORMULA HOUSE/ 庄建

重量鉄骨造が叶えた大空間 大きな窓から湖を眺める住まい



「普通の家」にはしたくなかったというTさんのイメージがカタチになっている。仕切りのない家が希望だったTさんは、可能な構造などをネットで調べるうちに「庄建」を知った。同社が提案する鉄骨造での建築が予算内に収まりそうだったため、依頼することに。希望のプランを自分で書き、「庄建」がプロの目線から必要な部分だけを変えて、建築していった。1階は希望通り、間仕切りのない一体的な大空間に。店舗のような土間空間にし、ロケーションを楽しめるような大きな窓を設けた。50年代を思い出させる空間デザインは、デザイナーのアトリエのイメージ。個性的な洗練された住まいが実現した。

1. 店舗のようなデザイン空間。収納は造らず、暮らしてみても棚を増やしていく予定 2. レトロな薪ストーブが印象的 3. センスにこだわったバスルーム 4. キッチン周りの棚は、アイアンを使って造作したもの 5. スタイリッシュな外観 6. 壁はTさん自身が塗ってDIY

FORMULA HOUSE/ 有限会社 庄建

お問い合わせ先 050-5871-9388

※ IP 電話など一部の電話からは繋がらない場合があります(携帯電話は可)。つながりにくい場合は代表番号 086-462-6061 までおかけください

URL / <http://formulahouse.jp>
 倉敷市下庄 785-3
 8:00 ~ 17:00 (日曜日定休)

e-mail / shoken@mx9.tiki.ne.jp
 建設業許可番号 / 岡山県知事(般-23) 第14814号
 一級建築士事務所登録 / 岡山県知事登録 第13051号



見学会情報は ▶ P.17

◀ その他の施工例はこちらから

取扱い坪単価(万円)									
20	30	40	50	60	70	80	90	100	
最多最終坪単価(万円)									
20	30	40	50	60	70	80	90	100	

- 施工実績(2015年) ... 5棟
- 施工エリア ... 岡山県南部全域
- 従業員数 ... 6人
- アフター保証 ... ハウスジーマン、JIO
- 工法 ... 重量鉄骨ラーメン工法、木造軸組工法 ※リフォーム対応可能

今すぐ資料をもらおう!

- 施工例集と
- 会社案内パンフレット



WEBで
 ステップハウス
 マイホームで検索

巻家のハガキで
 切手不要で
 今すぐ送れる